

LEGENDA MIESTNOSTI :

OZNAČ. NA VÝKRESE	ÚČEL MIESTNOSTI	PLOCHA m²	PODLAHA	OZNÁČENIE PODLAHY	POVRCHOVÁ ÚPRAVA STIEN	STROP
			NÁŠLAPNÁ VRSTVA SOKEL			
1.01	ZÁVETRIE	2,78	MRAZUVZDORNÁ DLAŽBA		VONKAJŠIA OMIETKA	VONKAJŠIA OMIETKA
1.02	ZÁDVERIE	4,63	TERACO DLAŽBA		VÁPENNÁ OMIETKA + MALBA	VÁPENNÁ OMIETKA + MALBA
1.03	VSTUPNÝ PRIESTOR	14,74				
1.04	SCHODISKO	15,12				
1.05	UPRATOVAČKA	1,75	KERAMICKÁ DLAŽBA		VÁPEN. OMIETKA + MALBA A KERAM. OBKLAD V=1,80m	
1.06	PREDSIEN WC	1,66				
1.07	WC	1,58				
1.08	SKLAD	14,95			VÁPENNÁ OMIETKA + MALBA	
1.09	ŠATŇA DETÍ	18,50	LAMINÁTOVÁ PODLAHA			
1.10	UMÝVARKA A WC DETÍ	18,19	KERAMICKÁ DLAŽBA		VÁPEN. OMIETKA + MALBA A KERAM. OBKLAD V=1,80m	
1.11	1. DENNÁ MIESTNOSŤ DETÍ	75,63	LAMINÁTOVÁ PODLAHA + KOBEREC JEKOR		VÁPENNÁ OMIETKA + MALBA	
1.12	2. DENNÁ MIESTNOSŤ DETÍ	55,95				
1.13	SKLAD HRAČIEK	6,70				
1.14	MLIEČNA KUCHYŇA	14,49	KERAMICKÁ DLAŽBA			
1.15	SKLAD ZÁHRADNÝCH HRAČIEK	7,41				
1.16	CHODBA	16,88	PVC			
1.17	SCHODISKO	14,63				
1.18	TERASA	118,53	MRAZUVZDORNÁ DLAŽBA			

ÚŽITKOVÁ PLOCHA 403,31 m²
ZASTAVANÁ PLOCHA 448,29 m²

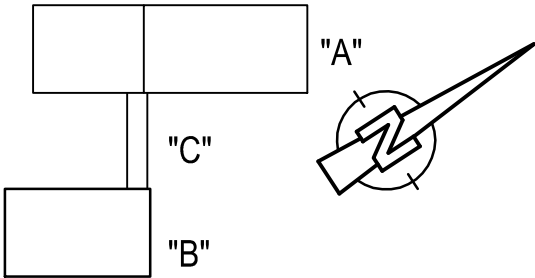
SITUAČNÁ SCHÉMA :

LEGENDA ZNAČENIA HMÔT :

- OBVODOVÉ MURIVO PÓROBETÓNOVÉ HR. 300 mm
- VNÚTORNÉ MURIVO Z PLNÝCH PÁLENÝCH TEHÁL HR. 250 mm
NA MALTU CEMENTOVÚ MC-50
- VNÚTORNÉ VÝPLŇOVÉ MURIVO Z TEHÁL Cdm HR. 125 mm
NA MALTU VÁPENNOCEMENTOVÚ MVC-25, RESP. VÁPENNÚ MALTU

LEGENDA PO :

- H VNÚTORNÝ POŽIARNÝ NÁSTENNÝ HYDRANT 20m
- △ PRENOSNÝ HASIACI PRÍSTROJ VODNÝ W 10H



±0,000 = 158,35 m n.m.

Zodp. projektant : Ing.Renáta Gorášová tel: 0907 113 493	ALVEST MONT MIDDLE EAST s.r.o. Dopravna 12 040 01 KOŠICE		
Vypracoval : Ing. Bibiána Koszegyová			
Investor : Mesto Kráľovský Chlmec	Dátum : 08/2016 Formát : 3 A4 , Diel : APS Stupeň : pre SP a realizáciu		
Miesto stavby : MŠ Fábryho , p.č.2056/84, /85 k.ú.Kráľovský Chlmec			
Stavba: NADSTAVBA, REKONŠTRUKCIA A ROZŠÍRENIE KAPACITY MATERSKEJ ŠKOLY KRÁĽOVSKÝ CHLMEC	Mierka M 1:100		
Výkres : Pôdorys I. NP - starý stav - časť "B"			
	Výkres číslo 5	Zväzok č.	